

JUTADACH® THERMOISOL WB 2AP

platnost od 02.12.2014

revize 21.03.2019

VLASTNOSTI	METODA	JEDNOTKY	NOMINÁLNÍ HODNOTA	TOLERANCE	
				MINIMUM	MAXIMUM

Všeobecné charakteristiky:

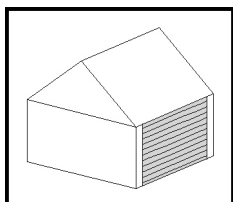
Délka	EN 1848-2	[m]	>50	-	-
Šířka	EN 1848-2	[m]	1,5	-0,5%	+1,5%
Přímořnost	EN 1848-2	-	vyhovuje	-	-
Plošná hmotnost	EN 1849-2	[g/m ²]	210	-20	+20
Zjevné vady	EN 1850-2	-	bez zjevných vad		

Technické charakteristiky:

Reakce na ohe	EN 13501 EN 11925-2	[tída]	E	-	-
Odolnost proti pronikání vody	EN 1928 EN 13111	[tída]	W1	-	-
Odolnost proti pronikání vody po umělého stárnutí *	EN 13859-1,2 Příloha C	[tída]	W1	-	-
Propustnost páry (ekvivalentní difúzní tloušťka)	EN 12572 EN 1931	[m]	0,1	-0,05	+0,05
Pevnost v tahu v podélném / příčném směru	EN 12311-1 EN 13859-1,2	[N/50mm]	380 / 420	-60 / -80	+60 / +80
Pevnost v tahu po umělého stárnutí * v podélném / příčném směru	EN 13859-1,2 Příloha C	[N/50mm]	340 / 380	-60 / -80	+80 / +100
Tažnost v podélném / příčném směru	EN 12311-1 EN 13859-1,2	[%]	40 / 55	-20 / -25	+20 / +20
tažnost po umělého stárnutí * v podélném / příčném směru	EN 13859-1,2 Příloha C	[%]	35 / 50	-20 / -20	+20 / +20
Odolnost proti protrhávání v podélném / příčném směru	EN 12310-1 EN 13859-1,2	[N]	220 / 210	-60 / -50	+80 / +60
Rozevratnost	EN 1107-2	[%]	<1	-	-
Ohebnost za nízkých teplot	EN 1109 EN 495-5	[°C]	-30	-	-
Propustnost vzduchu	EN 12114 EN 13859-1,2	[m ³ /(m ² .h.50Pa)]	npd	-	-
Teplotní rozsah použití	-	[°C]	-40 / +80	-	-
Vodní sloupec	EN 20811	[cm]	> 300	-	-
Nebezpečné látky			npd		

Výsuv tlivky: npd - no performance determined (žádný ukazatel není stanoven) ; * - proveden test umělého stárnutí UV 5000 h (standardně je pouze 336 h)

POUŽITÍ VÝROBKU



EN 13859-2:2010 Hydroizolační pásy a fólie - Definice a charakteristiky pásů a fólií podkladních a pro pojistné hydroizolace - část 2: Pásy a fólie podkladní a pro pojistné hydroizolace pro stěny

Vysoce difúzní podstřední fólie, určená pro šikmé nevertálně stěny nebo stěny. Instalace na bednění nebo krokve. Bez nutnosti vytvářet vzduchovou mezeru mezi tepelnou izolací a fólií. Před montáží prostudujte platnou verzi Aplikáčního manuálu nebo příložený leták u role.

Neobsahuje nebezpečné látky.